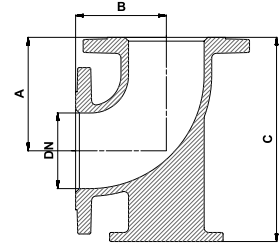
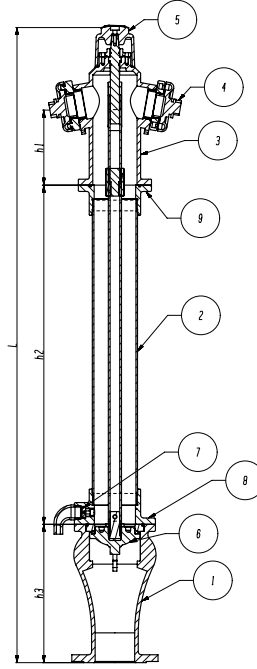


T-1755 Çelik boru / Steel Pipe
T-1765 Çelik boru / Steel Pipe
T-1775 Çelik boru / Steel Pipe

T-1785 Çelik boru / Steel Pipe



Genel Özellikler / General Specifications

Çalışma Sıcaklık Aralığı / Working Temperature : -10... +120 °C (16 Bar)

Standartlar / Standards

Sertifikalar / Certificates :

Tasarım / Design : TS EN 14384

Bağlantı Boyutları / Connection Dimensions : TS EN 1092-2 (PN 16)

Testler / Tests : TS EN 12266-1

Uygulamalar / Applications

Yangın tesisatları
Fire installations

No	Parça Adı / Part Name	Malzeme / Material
1	Gövde / Body	GG 25 - EN GJL 250 - Pik Döküm / Cast Iron
2	Alt Boru / Lower Pipe	St 37 - Çelik çekme / Steel Extrusion
3	Çatal / Fork	GG 25 - EN GJL 250 - Pik Döküm / Cast Iron
4	Kaplin / Coupling	Alüminyum Alaşım / Aluminum Alloy
5	Volan / Handwheel	GG 25 - EN GJL 250 - Pik Döküm / Cast Iron
6	Klape / Seat Seal	GGG 40 - EN GJS 400-15 - Sfero Döküm + Kauçuk Kaplama / Ductile Iron+rubber plated
7	Çekvalf / Check Valve	CuZn40Pb2- CW617N Pirinç / Brass
8	Alt Flanş / Lower Flange	GG 25 - EN GJL 250 - Pik Döküm / Cast Iron
9	Üst Flanş / Upper Flange	GG 25 - EN GJL 250 - Pik Döküm / Cast Iron

Ürün Kodu / Product code	h1	h2	h3	L
T-1755	190	430	350	1180
T-1765		1000		1750
T-1775		1290		2040
T-1785		1720		2470

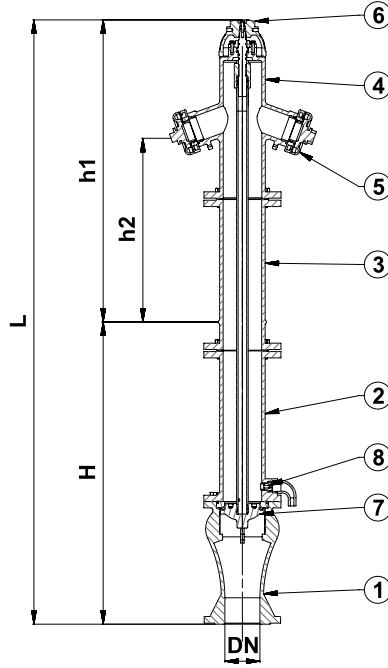
Ölçüler / Dimensions	Anma Basıncı / Nominal Pressure	16 Bar
	DN	100
L		T-1755 : 1180
		T-1765 : 1750
		T-1775 : 2040
		T-1785 : 2470
Çıkış Ölçüsü / Outlet Dimension		2x65
Tip / Type		C
Akış Kesme Sistemi / Flow Cut Systems		Kuru Tip / Dry Type
KV Debi Kapasitesi / Flowrate (m ³ / h)		210
Dirsek / Elbow	A	150
	B	120
	C	270

YER ÜSTÜ YANGIN HİDRANTI (PN 16)

- OVERGROUND FIRE HYDRANT (PN 16)



T-1760 Pik Döküm / Cast Iron



Genel Özellikler / General Specifications

Çalışma Sıcaklık Aralığı / Working Temperature : -10... +120 °C (16 Bar)

Standartlar / Standards

Sertifikalar / Certificates :

Tasarım / Design : TS EN 14384

Bağlantı Boyutları / Connection Dimensions : TS EN 1092-2 (PN 16)

Testler / Tests : TS EN 12266-1

Uygulamalar / Applications

Yangın tesisatları
Fire installations

No	Parça Adı / Part Name	Malzeme / Material
1	Gövde / Body	GG 25 - EN GJL 250 - Pik Döküm / Cast Iron
2	Alt Boru / Lower Pipe	GG 25 - EN GJL 250 - Pik Döküm / Cast Iron
3	Üst Boru / Upper Pipe	GG 25 - EN GJL 250 - Pik Döküm / Cast Iron
4	Çatal / Fork	GG 25 - EN GJL 250 - Pik Döküm / Cast Iron
5	Kaplin / Coupling	Alüminyum Alaşım / Aluminum Alloy
6	Volan / Handwheel	GG 25 - EN GJL 250 - Pik Döküm / Cast Iron
7	Klape / Seat Seal	GGS 40 - EN GJS 400-15 - Sfero Döküm + Kauçuk Kaplama / Ductile Iron + Rubber Coated
8	Çekvalf / Check Valve	CuZn40Pb2 - CW617N - Pirinç / Brass

Ölçüler / Dimensions	Anma Basıncı / Nominal Pressure	16 Bar
	DN	80
	H	560
	L	1750
	Çıkış Ölçüsü / Outlet Dimension	2 x 2"
	Tip / Type	C
	Akış Kesme Sistemi / Flow Cut Systems	Kuru Tip / Dry Type
	KV Debi Kapasitesi / Flowrate (m ³ /h)	106

Ölçüler / Dimensions	T-1760	
	Anma Basıncı / Nominal Pressure	16 Bar
	DN	80
H	290	